

# SIAREM

Seminário Integrado de Avaliação das  
Redes Públicas Estaduais e Municipais

# Devolutivas de Resultados

Siarem 2024





## DEVOLUTIVAS E DESENVOLVIMENTO PROFISSIONAL

REVISTAS E PLATAFORMAS



RESULTADOS

ANÁLISE DOS RESULTADOS

DESENVOLVIMENTO  
PROFISSIONAL

CONSTRUÇÃO DOS ITINERÁRIOS FORMATIVOS

DESIGN DE COMUNICAÇÃO  
DESIGN INSTRUCIONAL  
DESIGN GRÁFICO

WEB DESIGN

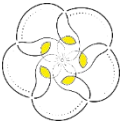
ARQUITETURA DA INFORMAÇÃO  
AUDIOVISUAL

DESENVOLVIMENTO  
PROFISSIONAL



INTERAÇÕES COM AS  
EQUIPES PROFISSIONAIS  
DAS SECRETARIAS





## ■ Devolutivas dos resultados das avaliações

### RESULTADOS DE DESEMPENHO E PARTICIPAÇÃO - ENSINO MÉDIO

Planilha	Descrição
<a href="#">Resultados do Estado - Matemática.</a>	Planilha com dados de participação e desempenho do Estado - Matemática.
<a href="#">Resultados da CREDE - Matemática.</a>	Planilha com dados de participação e desempenho da CREDE - Matemática.
<a href="#">Resultados da Regional Fortaleza - Matemática.</a>	Planilha com dados de participação e desempenho da Regional Fortaleza - Matemática.
<a href="#">Resultados do Município - Matemática.</a>	Planilha com dados de participação e desempenho do Município - Matemática.
<a href="#">Resultados da Escola - Matemática.</a>	Planilha com dados de participação e desempenho da Escola - Matemática.
<a href="#">Resultados da Turma - Matemática.</a>	Planilha com dados de participação e desempenho da Turma - Matemática.



## DEVOLUTIVAS E DESENVOLVIMENTO PROFISSIONAL

REVISTAS E PLATAFORMAS

RESULTADOS

ANÁLISE DOS RESULTADOS

DESENVOLVIMENTO  
PROFISSIONAL

CONSTRUÇÃO DOS ITINERÁRIOS FORMATIVOS

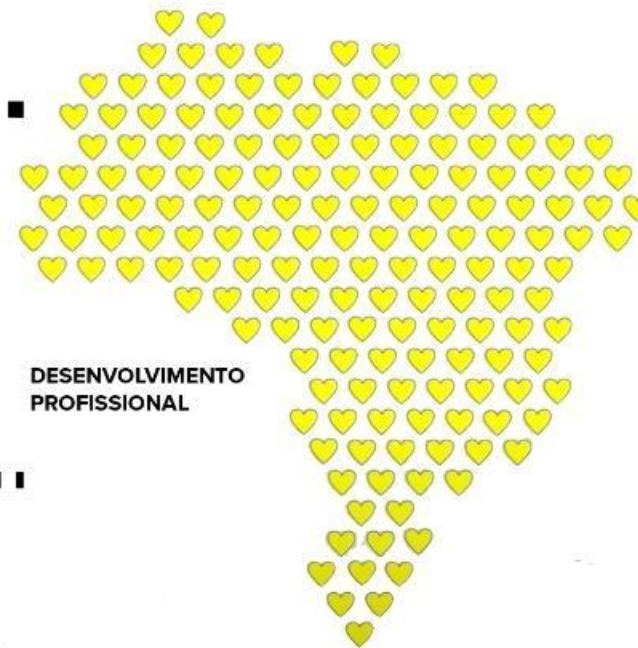
DESIGN DE COMUNICAÇÃO  
DESIGN INSTRUCIONAL  
DESIGN GRÁFICO

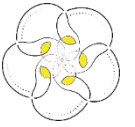
WEB DESIGN

ARQUITETURA DA INFORMAÇÃO  
AUDIOVISUAL

DESENVOLVIMENTO  
PROFISSIONAL

INTERAÇÕES COM AS  
EQUIPES PROFISSIONAIS  
DAS SECRETARIAS

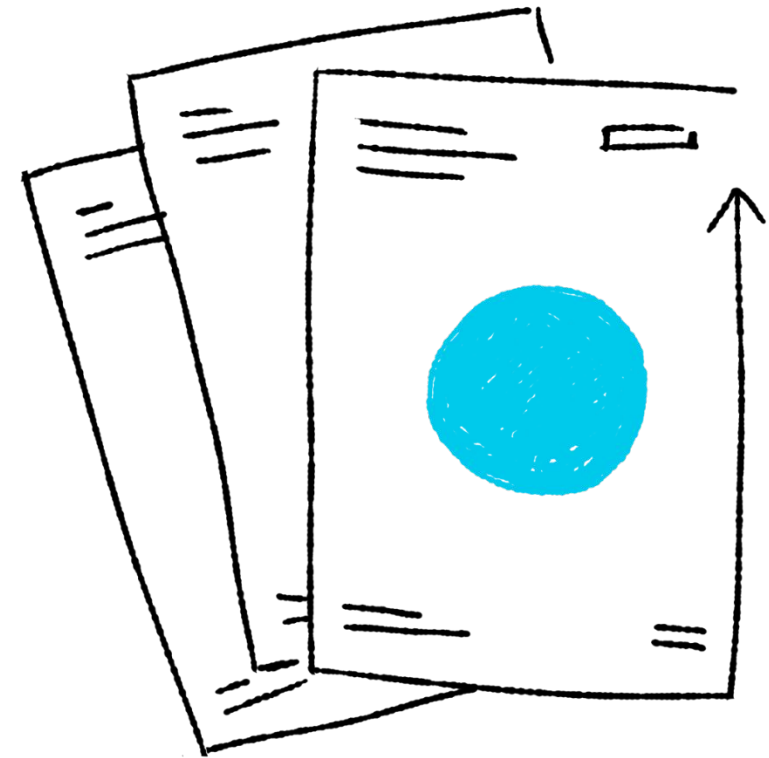


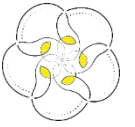


## ■ Devolutivas dos resultados das avaliações

### BOLETINS (REVISTAS)

- Síntese das principais informações sobre os resultados.
- Orientações para a leitura e a interpretação dos resultados.
- Um volume pensado para cada agente educacional – *Revista da Rede, Revista do Gestor e Revista do Professor.*



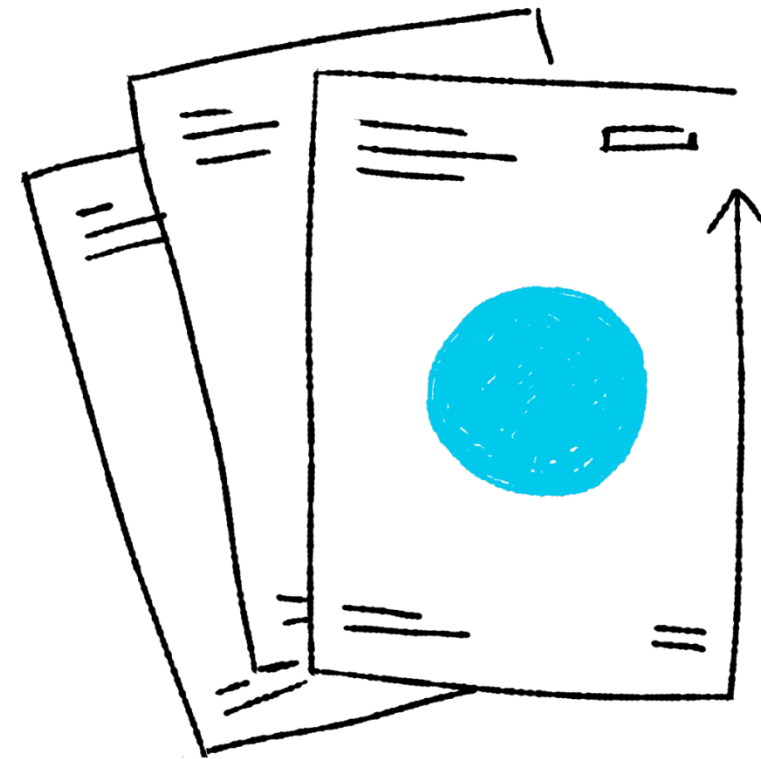


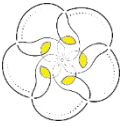
## ■ Devolutivas dos resultados das avaliações

### EQUIPES ENVOLVIDAS NA ELABORAÇÃO DOS BOLETINS (REVISTAS)

1. Instrumentos e testes
2. Indicadores
3. Medidas
4. Operações de Dados
5. Design e Audiovisual
6. Laboratório de Visualidades
7. Plataformas
8. Protocolos e planejamento
9. Contratos especializados
10. Logística
11. Desenvolvimento Profissional - *Entregas de resultados e Gestão Pedagógica*

151 revistas

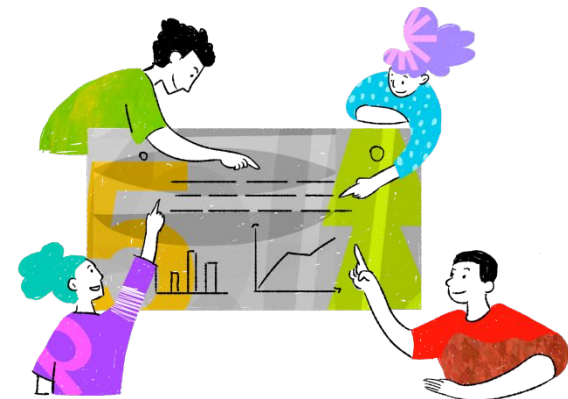




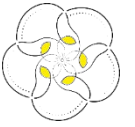
## ■ Devolutivas dos resultados das avaliações

### OFICINAS DE APROPRIAÇÃO DE RESULTADOS

- “Mão na massa”.
- É trabalhar com os dados reais da escola e da rede e refletir sobre ele.
- Utilização de protocolos para a realização do diagnóstico e para o plano de ação.
- Oportunidade de encontro entre os pares.
- **Capacitação continuada por meio da plataforma Moodle.**







## ■ Devolutivas dos resultados das avaliações

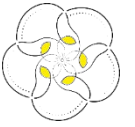
### EQUIPES ENVOLVIDAS NA ORGANIZAÇÃO E IMPLEMENTAÇÃO DAS OFICINAS

- Indicadores
- Medidas
- Design e Audiovisual
- Laboratório de Visualidades
- Protocolos e planejamento
- Contratos especializados
- Compras
- Eventos
- Desenvolvimento Profissional – *Entregas de resultados e Gestão Pedagógica*

57 oficinas  
10.006 participantes



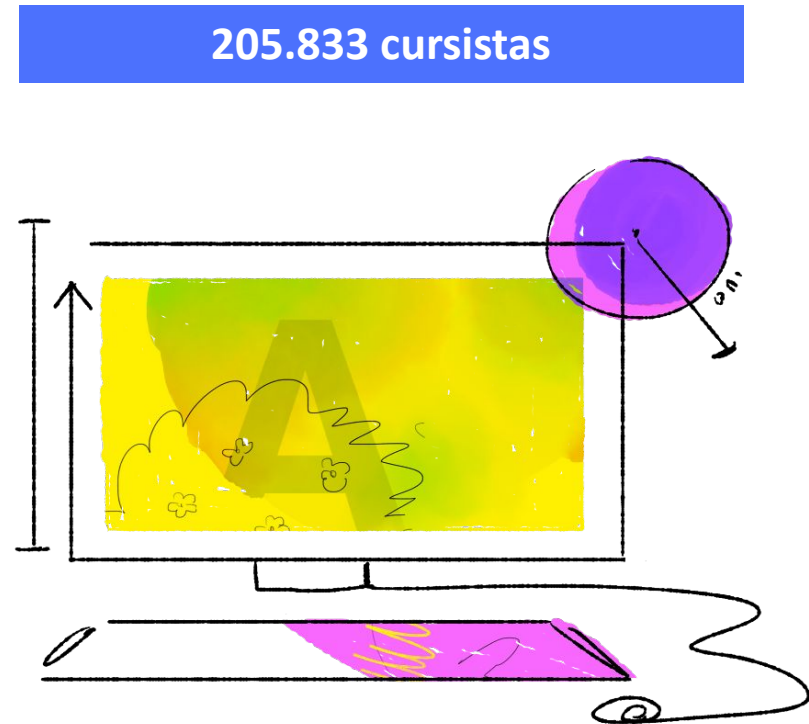


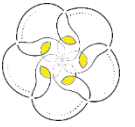


## ■ Devolutivas dos resultados das avaliações

### CURSOS

- Especialização em Avaliação Educacional
- Aperfeiçoamento em Avaliação e Gestão do Currículo
- Capacitação para gestão, apropriação e uso dos resultados (90h e 40h)
- Elaboração de instrumentos de avaliação
- Curso de Formação para a gestão escolar
- Eventos de alinhamento para a aplicação dos testes
- Curso de capacitação para a Rede Nacional de Certificadores

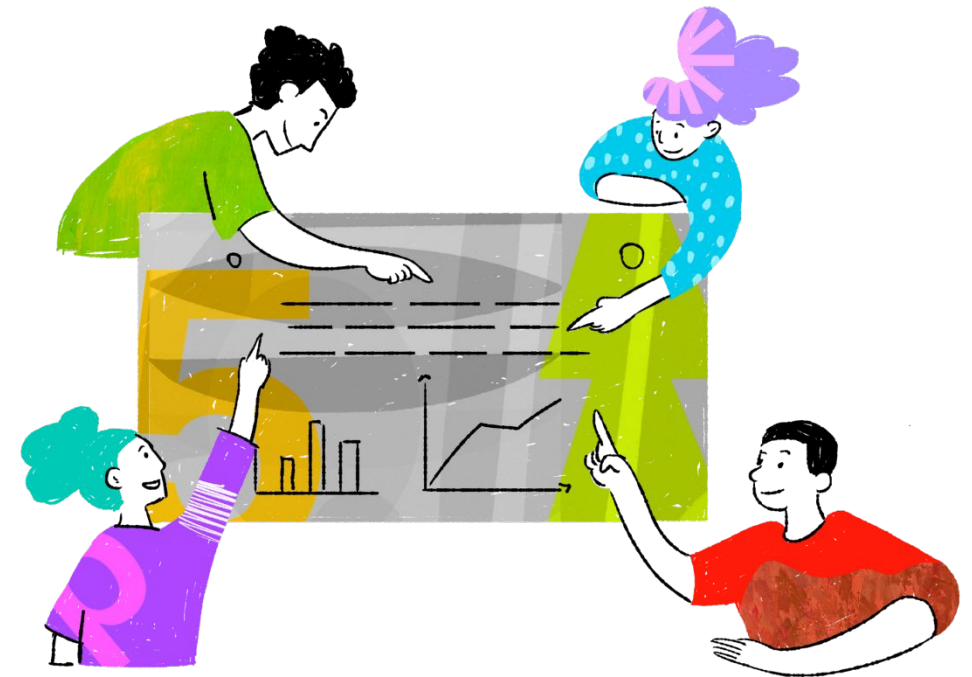


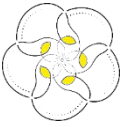


## ■ Devolutivas dos resultados das avaliações

### EQUIPES ENVOLVIDAS NA ELABORAÇÃO E DISPONIBILIZAÇÃO DOS CURSOS

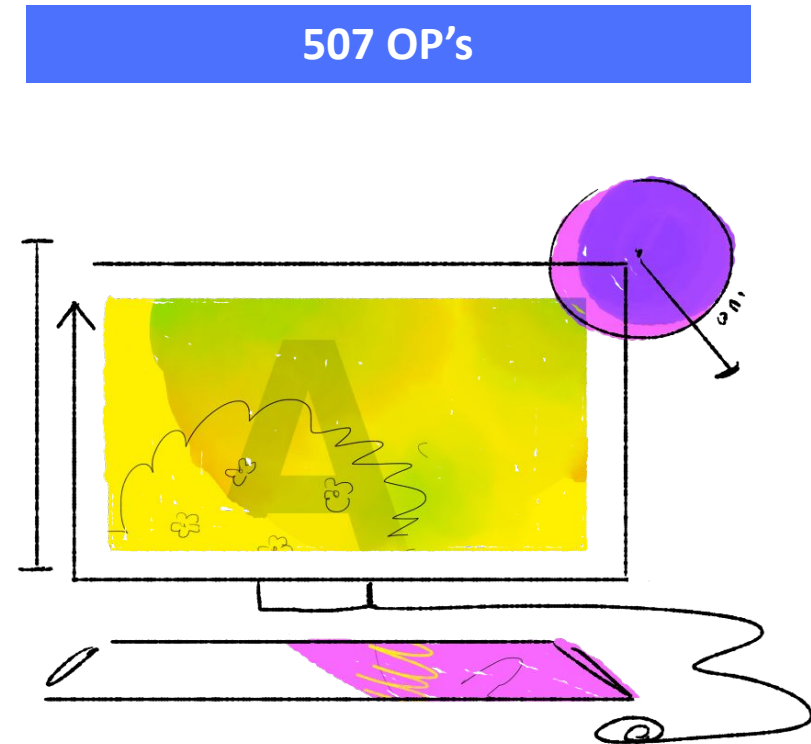
- Plataformas
- Protocolos e planejamento
- Design e Audiovisual
- Laboratório de Visualidades
- Operação de Campo
- Assistência acadêmica (Moodle e articulação com a UFJF)
- Desenvolvimento Profissional – *Entregas de resultados e Gestão Pedagógica*

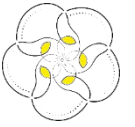




## ■ Devolutivas dos resultados das avaliações

### ORIENTAÇÕES PEDAGÓGICAS

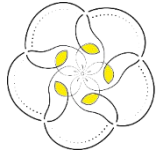




## ■ Equipe de Desenvolvimento Profissional

- Língua Portuguesa (06 especialistas)
- Matemática (01 especialista)
- Comunicação Social (03 especialistas)
- História (02 especialistas)
- Ciências Sociais (01 especialista)
- Serviço Social (01 especialista)
- Administração (01 especialista)
- Pedagogia (01 especialista)





# SIAREM

Seminário Integrado de Avaliação das  
Redes Públicas Estaduais e Municipais

# Obrigada!

JUNTOS PELO DIREITO DE APRENDER



[siarem.caeddigital.net](http://siarem.caeddigital.net)

